



Tarbijakaitse ja Tehnilise Järelevalve
Amet
info@ttja.ee
Endla tn 10a
10142, Tallinn, Harju maakond

Teie 11.01.2024 EHR-i menetlus 408762

Meie 14.02.2024 nr 7.1-2/24/542-2

**Rail Baltic Kärpla-Alu raudtee põhitrassi
lõigu ehitusloa eelnõu kooskõlastamata
jätmine**

Olete esitanud Transpordiametile kooskõlastamiseks Rail Baltic DS1DPS3 Kärpla-Alu raudtee põhitrassi lõigu ehitusloa eelnõu. DPS1DPS3 lõik paikneb Rapla maakonnas Kehtna vallas Kärpla, Lellapere ja Soosaluste külas ning Rapla vallas Juula, Kaigepere, Purku, Põlma, Raela, Sulupere ja Väljataguse külates. Raudtee trassi pikkus on 17,245 km.

Ehitusluba antakse 2 rööbastee peatee, 3 rööbastee kõrvaltee, 4 rööbastee avariitee, raudtee aia, 71 truubi, 8 truupe-tunneli, 6 müratõkke, ühe läbipaistmatu seina, 11 juurdepääsutee, 9 mahaõidu, ühe kohaliku juurdepääsutee, 17 hooldustee, ühe hooldus- ja juurdepääsutee, 8 elektrikaabli, 2 kõrgepinge õhuliini, 12 eesvoolu, 7 süsteemivälise kraavi, Kuusiku ja Raela ökodukti, 4 terastorusilla, Vigala jõe silla, Kuusiku jõe silla, Aasu tee, Aasu tee viadukti ja 4 siirde ehitamiseks.

Ehitistel on puutumus riigiteedega järgnevalt:

- rööbastee peatee I (0+000 – 17+245) ja rööbastee peatee II (17+245 – 0+000) ja Rööbastee peatee II (17+245 – 0+000) – ristumine riigiteega nr 28 Rapla-Märjamaa km 1,80 (maantee viadukt BR1275 ehk Parila riste), ristumine riigiteega nr 27 Rapla-Järvakandi-Kergu km 4,20 (maantee viadukt BR1285 ehk Juula riste), ristumine riigiteega nr 20149 Kehtna-Põlma km 5,37 (maantee viadukt BR1300 ehk Põlma viadukt);
- rööbastee kõrvaltee 3, rööbastee kõrvaltee 4, rööbastee kõrvaltee 6 – puutumus riigiteedega puudub;
- rööbastee avariitee 13, rööbastee avariitee 14, rööbastee avariitee 23, rööbastee avariitee 24 – puutumus riigiteedega puudub;
- raudtee aed – ristumine riigiteega nr 28 Rapla-Märjamaa km 1,80 (maantee viadukt BR1275), ristumine riigiteega nr 27 Rapla-Järvakandi-Kergu km 4,20 (maantee viadukt BR1285), ristumine riigiteega nr 20149 Kehtna-Põlma km 5,37 (maantee viadukt BR1300);
- truubid CU1303, CU1305, CU1306, CU1307, CU1308, CU1309, CU1310, CU1312, CU1313, CU1316, CU1317, CU1319, CU1321, CU1323, CU1325, CU1327, CU1333, CU1335, CU1339, CU1341, CU1343, CU1345, CU1349, CU1352, CU1355, CU1358, CU1360, CU1362, CU1366, CU1368, CU1372, CU1374, CU1375, CU1377, CU1379, CU1381, CU1383, CU1389, CU1391, CU1394, CU1397, CU1401, CU1403, CU1405, CU1407, CU1409, CU1413, CU1421, CU1425, CU1429, CU1432, CU1435, CU1437, CU1440, CU1448, CU1452, CU1455, CU1457, CU1459, CU1462, CU1465, CU1467, CU1469,

CU1471, CU1474, CU1477, CU1479, CU1483, CU1487, CU1490 – puutumus riigiteedega puudub;

- truup/tunnelid CU1330, CU1337, CU1370, CU1387, CU1411, CU1415, CU1417, CU1419 – puutumus riigiteedega puudub;
- müratõkked LS11425, LS1451, LS1480 – puutumus riigiteedega puudub;
- müratõkked LS1305, LS11314, LS11380 – asuvad Parila riste vahetus läheduses;
- läbipaistmatu sein LS1454 – puutumus riigiteedega puudub;
- juurdepääsutee OR127514 – osaliselt Parila riste alal;
- juurdepääsuteed OR127516, OR127518, OR110601, OR110607, OR110613, OR110603, OR110606, OR130011, OR127502 – puutumus riigiteedega puudub;
- juurdepääsutee OR130012, mahasõidud OR130014 ja OR130016 – ristumine riigiteega nr 27 km 14,652 (Potisepa kinnistu);
- mahasõidud OR110609, OR110611, OR110608, OR130013, OR130023, OR130021, OR130019 – puutumus riigiteedega puudub;
- kohalik juurdepääsutee OR130017 – puutumus riigiteega puudub;
- hooldusteed OR127504, OR127501, OR127513, OR127520, OR128508, OR128510, OR128511, OR110610, OR30015, OR130018, OR130025, OR127527 – puutumus riigiteedega puudub;
- hooldusteed OR127519, OR127523 – mahasõit Parila viaduktilt;
- hooldustee OR128502 – osaliselt Juula riste maa-alal;
- hooldusteed OR130005 ja OR130010 – mahasõit Põlma viaduktilt;
- hooldus- ja juurdepääsutee OR128505, mahasõit OR128507, juurdepääsutee OR128509 – puutumus riigiteega puudub;
- elektri kaabel OU1309 (KPL208266) – puutumus riigiteega puudub;
- elektri kaabel OU1312 (MPL368927 ja MPL368928) – ristumine riigiteega nr 28;



- elektri kaabel OU1320 (KPL208267) – asub Juula viadukti vahetus läheduses, riigitee nr 27 teekaitsevööndi piiril
- elektri kaablid OU1331 (KPL208270), OU1423 (KPL208272), OU1427 (KPL208274), OU1440 (KPL208277) – puutumus riigiteedega puudub;
- Kõrgepingeline 110 kV õhuliin L025 Rapla-Kehtna OU1332, kõrgepingeline 110 kV õhuliin L025 Rapla-Kehtna/L026 Kehtna-Järvakandi OU1441 – puutumus riigiteedega puudub;
- MPS Sõerumaa1 eesvool ME1308 (kraavid DI112, DI113, drenaaž DR063), MPS Sõerumaa2 eesvool ME1306 (kraav DI110, truup CU002, drenaaž DR060, DR062, DR064), MPS Põlendiku-Suurearu1 eesvool (kraavid DI122, DI123, DI121, truubid CU013, CU007, CU008, CU009, CU015, drenaaž DR068, DR069, DR070, DR071, DR072), MPS Põlendiku-Suurearu2 eesvool ME1318 (kraav DI124, truup CU006), MPS Virakannu1 eesvool ME1322 (kraav DI130, truubid CU001, CU010), MPS Aasu1 eesvool ME1340 (kraavid DI141, DI140, DI142, DI150, truubid CU014 (CU136701), CU005 (CU137601), drenaaž DR073, DR074, DR075, DR076, DR077), MPS Aasu2 eesvool ME1380 (kraavid DI151, DI152, DI153, DI154, DI155), MPS Kuresoo1 eesvool ME1382 (kraavid DI155, DI160, drenaaž DR083, DR084, DR078, DR079, DR085), MPS Lellapere2 eesvool ME1402 (kraavid DI162 ja DI163), MPS Põlma1 eesvool ME1408 (kraav DI164, drenaaž DR086), MPS Lellapere3 eesvool ME1424

(kraavid DI165, DI171, DI170, trupp CU004 (CU141602), drenaaž DR080, DR081), MPS Lellapere4 eesvool ME1440 (kraavid DI175, DI174, DI172, DI173, DI182) – puutumus riigiteedega puudub;

- Süsteemivälised kraavid DI186 (ME1303), DI131, DI132, DI133 (ME1324), DI177, DI180, DI181 (ME1482) – osa kraave jääb riigitee nr 20149 Kehtna-Põlma tee teekaitsevööndisse;
- Kuusiku ökodukt BR1685 – riigiteega puutumus puudub;
- Raela ökodukt BR1705 – riigiteega puutumus puudub;
- Terastorusillad BR1695, BR1675, BR1106 ja BR1699 – riigiteega puutumus puudub;
- Vigala jõe sild BR1073 – riigiteega puutumus puudub;
- Kuusiku jõe sild BR1090 – riigiteega puutumus puudub;
- Aasu tee OR1106, juurdepääsuteed OR110605, OR110603, OR110602 ja mahasõit OR110604 – riigiteega puutumus puudub;
- Aasu tee viadukt BR1106 – riigiteega puutumus puudub;
- Rööbasteed siire 2/4, siire 6/8, siire 7/5, siire 3/1 – riigiteega puutumus puudub.

Ehitusloa aluseks on „Põhiprojekt. DPS3 Kärpa-Alu raudtee RW1300“ (peaprojekterija IDOM, töö nr RBDTD-EE; alltöövõtjad Skepast&Puhkim OÜ ja Reaalprojekt OÜ).

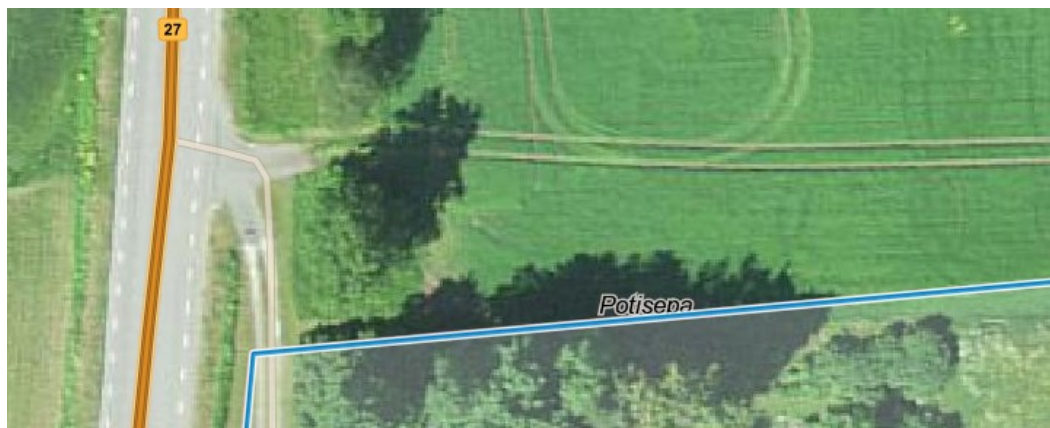
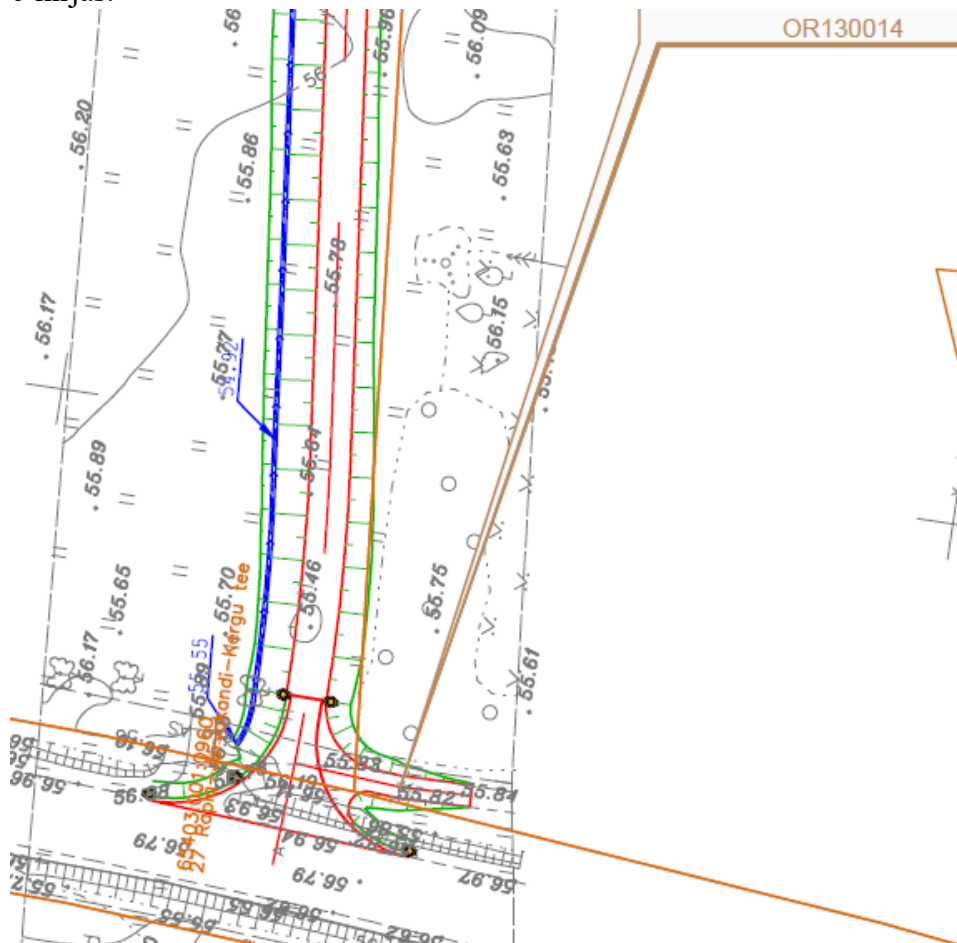
Eelnevalt, 03.06.2022 oleme korraldusega nr 1.1-3/22/422 väljastanud tee ehitusloa Rail Balticut ületava riigitee nr 20149 Kehtna-Põlma km 5,05-5,77 asuva teelõigu ümberehitamiseks ja viadukti ehitamiseks, 30.08.2023 korraldusega nr 1.1-3/23/634 tee ehitusloa riigitee nr 28 Rapla-Märjamaa km 1,3-2,4 ümberehitamiseks ja Parila viadukti rajamiseks ning 01.11.2023 korraldusega nr 1.1-3/23/778 tee ehitusloa riigitee nr 27 Rapla-Järvakandi-Kergu km 3,7-4,7 asuva lõigu ümberehitamiseks ja Juula viadukti (BR1285) rajamiseks. Nimetatud ehituslubades olevad ehitised on seotud antud ehitusloas käsitletud ehitiste ja rajatistega.

Oleme ehitusloa aluseks oleva projektiga tutvunud ning esitame järgnevad märkused, mille alusel projekti korrigeerida.

1. Ehitusloa aluseks olev tehnovõrkude koondplaan erineb Parila riste juurde lisatud tehnovõrkude koondplaanist (hooldusteede asukoht Rapla jaamast Tallinna poole nihutatud, lehtedel nr 3 ja 4 puuduvad teeäärne kraav, jalg- ja jalgrattatee ning jaama viiv tee (antud ainult olemasolev situatsioon), puuduvad drenide läbimõõdud).
2. Parila viadukti lõunaosas erinevus varem kooskõlastatud viadukti projektiga (juurdepääs viaduktile?).



kinnistule tuleb projekteerida. Kooskõlastamiseks esitatud lahendus ei vasta kliimaministri 17.11.2023 määruses nr 71 „Tee projekteerimise nõuded“ § 22 toodud nõuetele, nõuetel mittevastavusele oleme viidanud ka Reaalprojekt OÜ-le (Mihkel Meiel) 21.06.2023 saadetud e-kirjas.



6. Puudub osa elektri kaabliga jm seotud tingimärke (näiteks mis on sisuline erinevus kahe erineva, alloleval joonisel näidatud tingimärgi vahel). Riigiteega ristuvad trassid tuleb rajada kinnisel meetodil ning see peab projektis olema üheselt arusaadav.

